

Ronov nad Doubravou

Návrh osvětlení vzorové křižovatky.

Kontaktní osoba:
Čís. zakázky:
Firma:
Číslo zákazníka:

Datum: 13.07.2018
Zpracovatel: OSAM TRADE s.r.o.



OSAM TRADE s.r.o.

Rudolfovská 11
37001 České Budějovice

Zpracovatel OSAM TRADE s.r.o.
Telefon +420602428817
Fax
e-mail info@osamtrade.cz

Obsah

Ronov nad Doubravou

Titulní strana projektu	1
Obsah	2

Ronov nad Doubravou

Plánovací údaje	3
Ztvárnění 3D	4

Venkovní plochy

Přechod 1

Isolinie (E, kolmo)	5
---------------------	---

Přechod 2

Isolinie (E, kolmo)	6
---------------------	---



OSAM TRADE s.r.o.

Rudolfovská 11
37001 České Budějovice

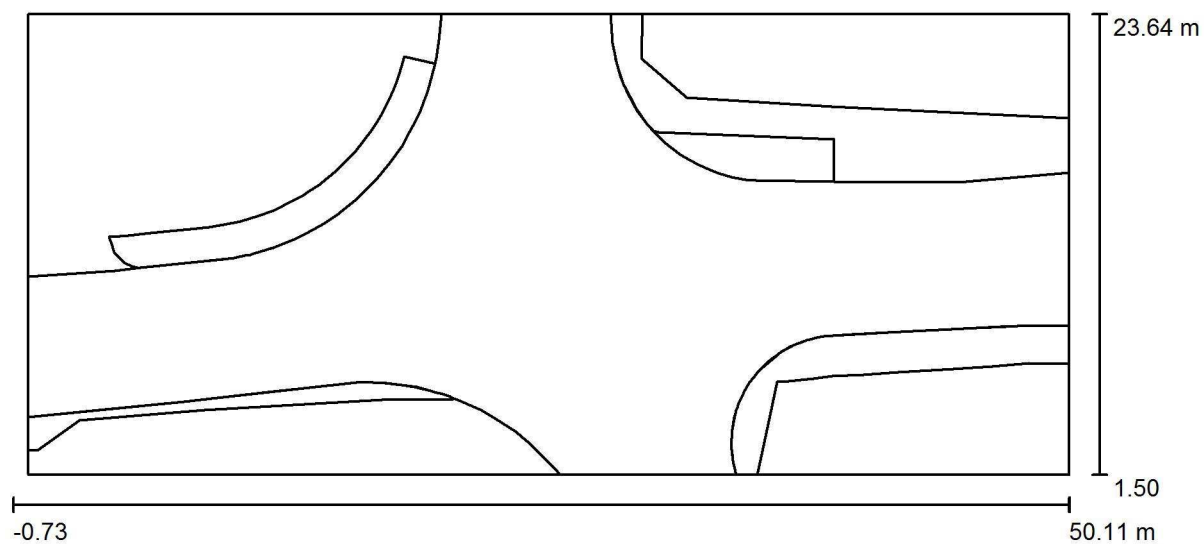
Zpracovatel OSAM TRADE s.r.o.

Telefon +420602428817

Fax

e-mail info@osamtrade.cz

Ronov nad Doubravou / Plánovací údaje



Činitel údržby: 0.80, ULR/ FHS Inst.: 7.0%

Měřítko 1:364

Kusovník svítidel

Č.	ks	Označení (Opravný faktor)	Φ (Svítilno) [lm]	Φ (Zdroje:) [lm]	P [W]
1	4	OsamSTREET 70W 5000K	8857	8857	71.2
Celkem:			35428	Celkem: 35428	284.8

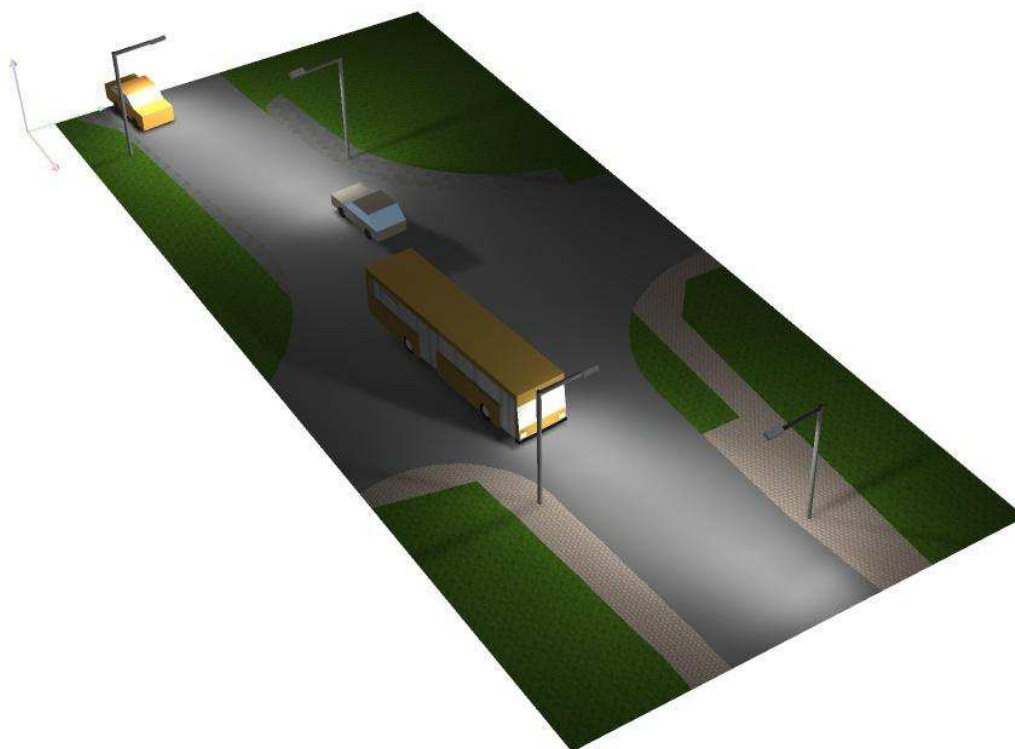


OSAM TRADE s.r.o.

Rudolfovská 11
37001 České Budějovice

Zpracovatel OSAM TRADE s.r.o.
Telefon +420602428817
Fax
e-mail info@osamtrade.cz

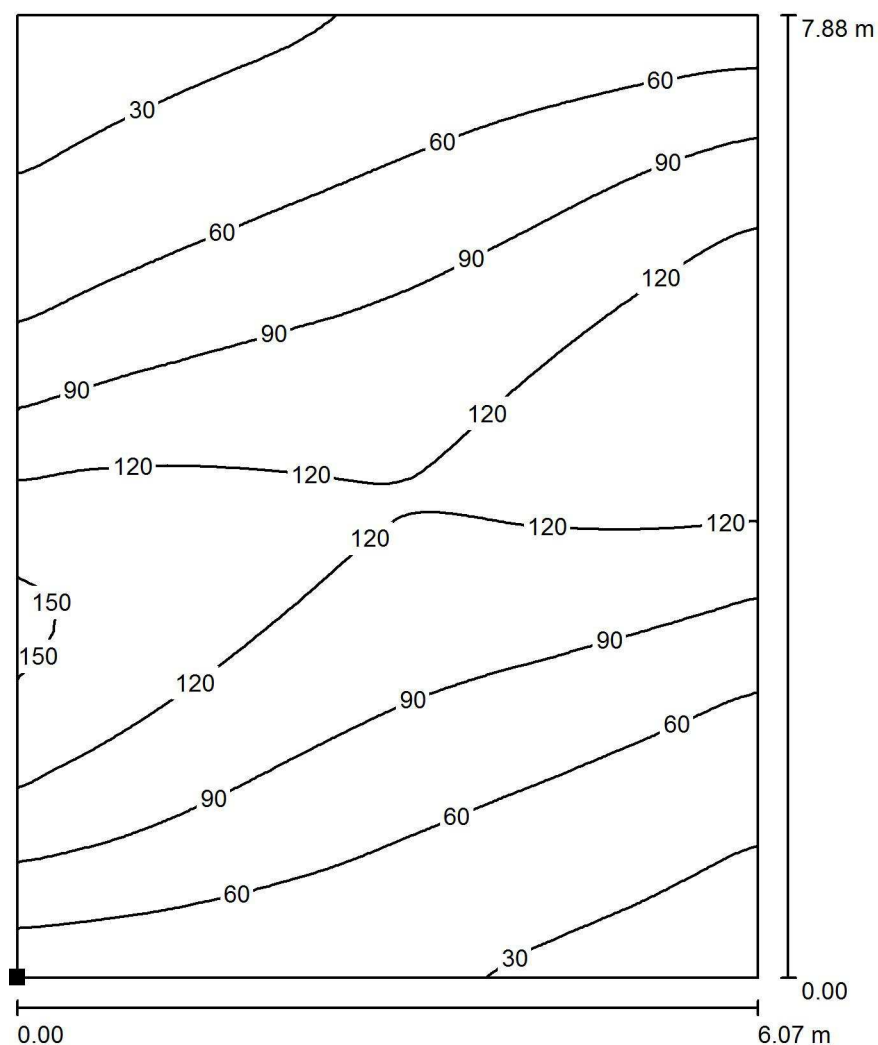
Ronov nad Doubravou / Ztvárnění 3D



OSAM TRADE s.r.o.

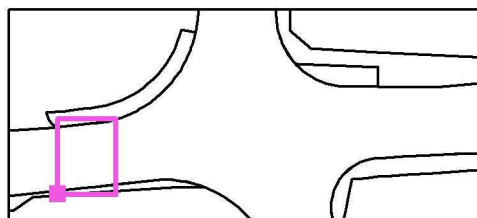
Rudolfovská 11
37001 České BudějoviceZpracovatel OSAM TRADE s.r.o.
Telefon +420602428817
Fax
e-mail info@osamtrade.cz

Ronov nad Doubravou / Přejchod 1 / Isolinie (E, kolmo)



Poloha plochy ve venkovní scéně:
Označený bod:
(5.133 m, 4.400 m, 1.200 m)

Hodnoty v Lux, Měřítko 1 : 62



Rastr: 64 x 64 Body

 E_m [lx]
84

 E_{min} [lx]
17

 E_{max} [lx]
155

 E_{min} / E_m
0.208

 E_{min} / E_{max}
0.112



OSAM TRADE s.r.o.

Rudolfovská 11
37001 České Budějovice

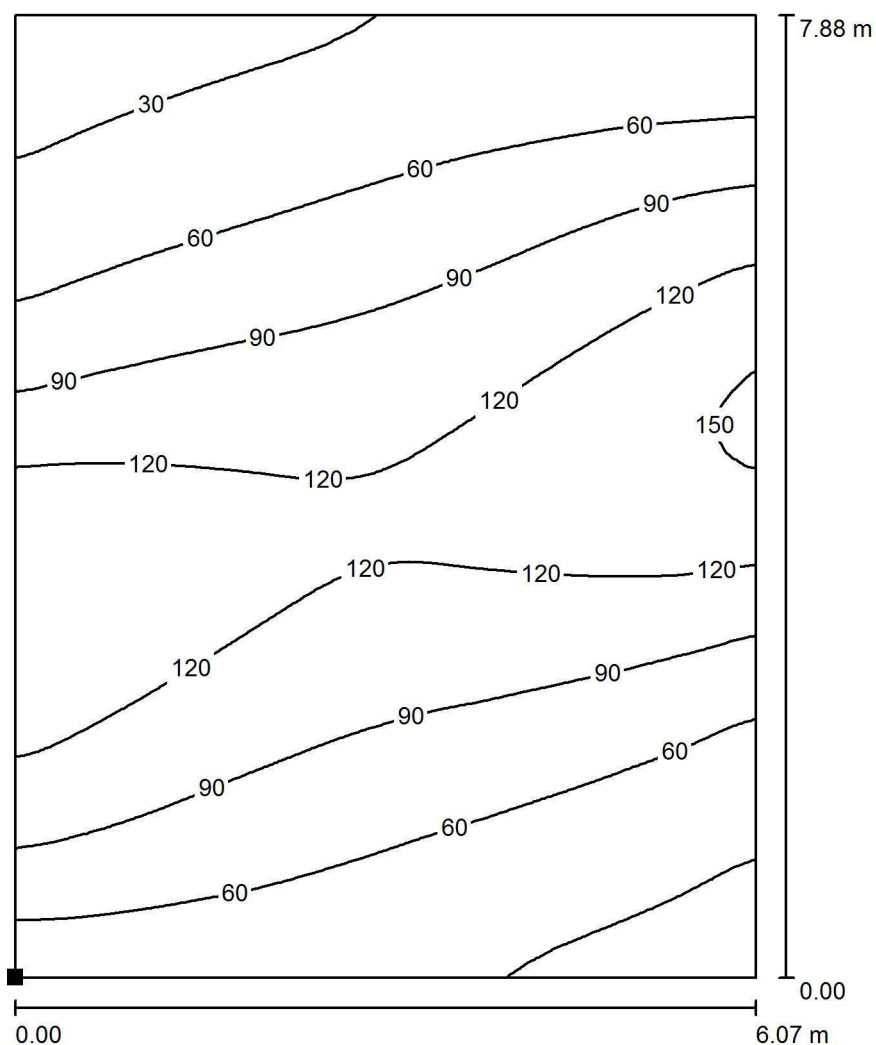
Zpracovatel OSAM TRADE s.r.o.

Telefon +420602428817

Fax

e-mail info@osamtrade.cz

Ronov nad Doubravou / Přejchod 2 / Isolinie (E, kolmo)



Poloha plochy ve venkovní scéně:
Označený bod:
(39.095 m, 8.087 m, 1.200 m)

Hodnoty v Lux, Měřítko 1 : 62



Rastr: 64 x 64 Body

 E_m [lx]
84

 E_{min} [lx]
18

 E_{max} [lx]
155

 E_{min} / E_m
0.214

 E_{min} / E_{max}
0.115